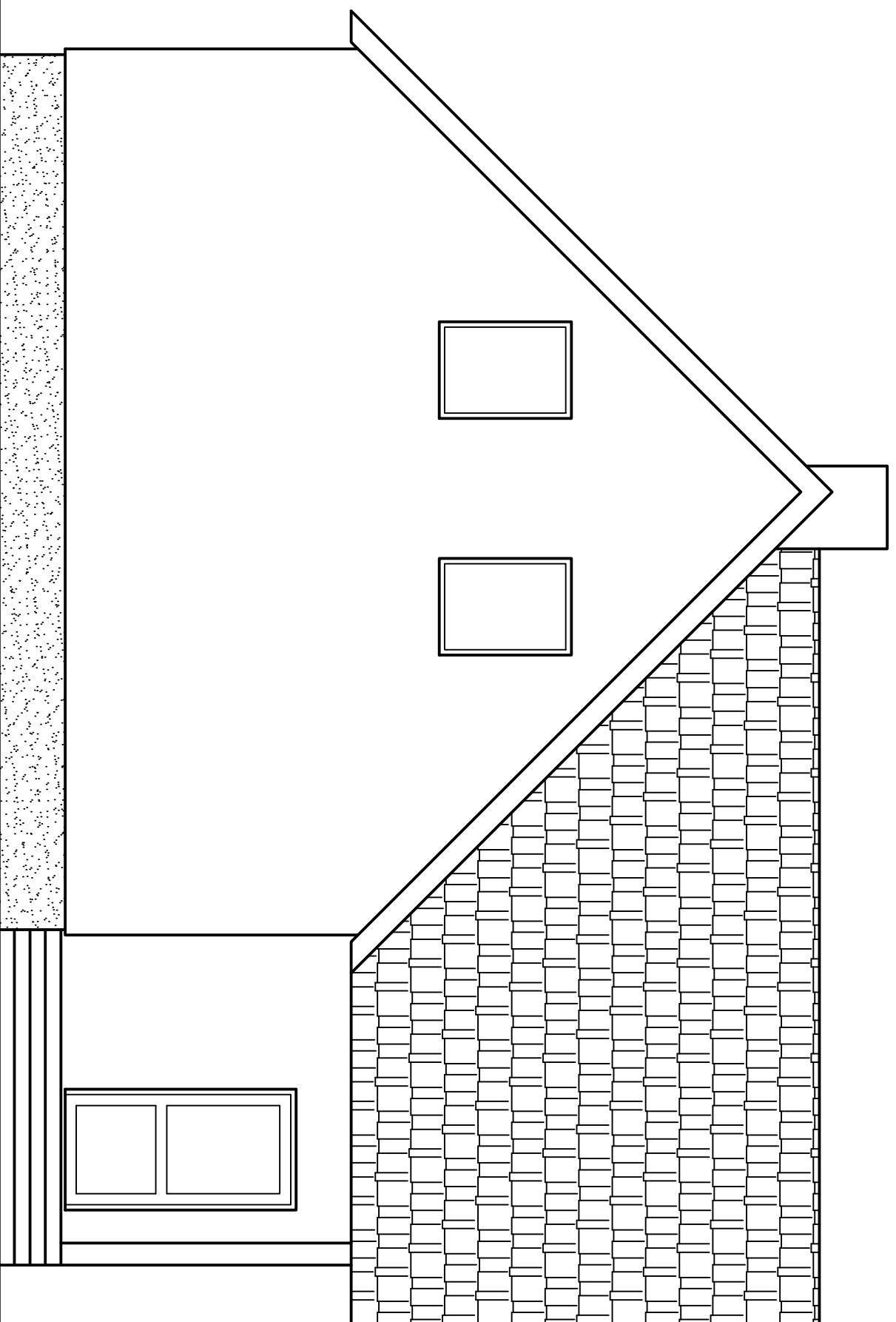


Rys. nr 10 Elewacja wschodnia Skala 1:50



Przedmiot rysunku:		Nr rys. Skala rysunku:
Elewacja wschodnia		10 1:50
Nazwa inwestycji:		
Remont budynku mieszkalnego dla pacjentów Rólemiec 1		
Inwestor:		
Jubileuszowy Szpital		
Opis przedmiotu zamówienia:		
Opracowanie projektu architektonicznego i kosztorysu dla DORĘCZNIKA im. Barbary Trusiewicz		
Samodzielny Publiczny Zakład Opieki Zdrowotnej w Rólemcu 11-600		
Wykonawca:		
MAGGIEREWO Techniki Architektury		
Miejsce wykonania:		
Miejsce: Rólemiec 1		
Projekt:		Data:
mgr inż. arch. Jerzy Walszek nr Ew.6 / 2003/OL		06.2016